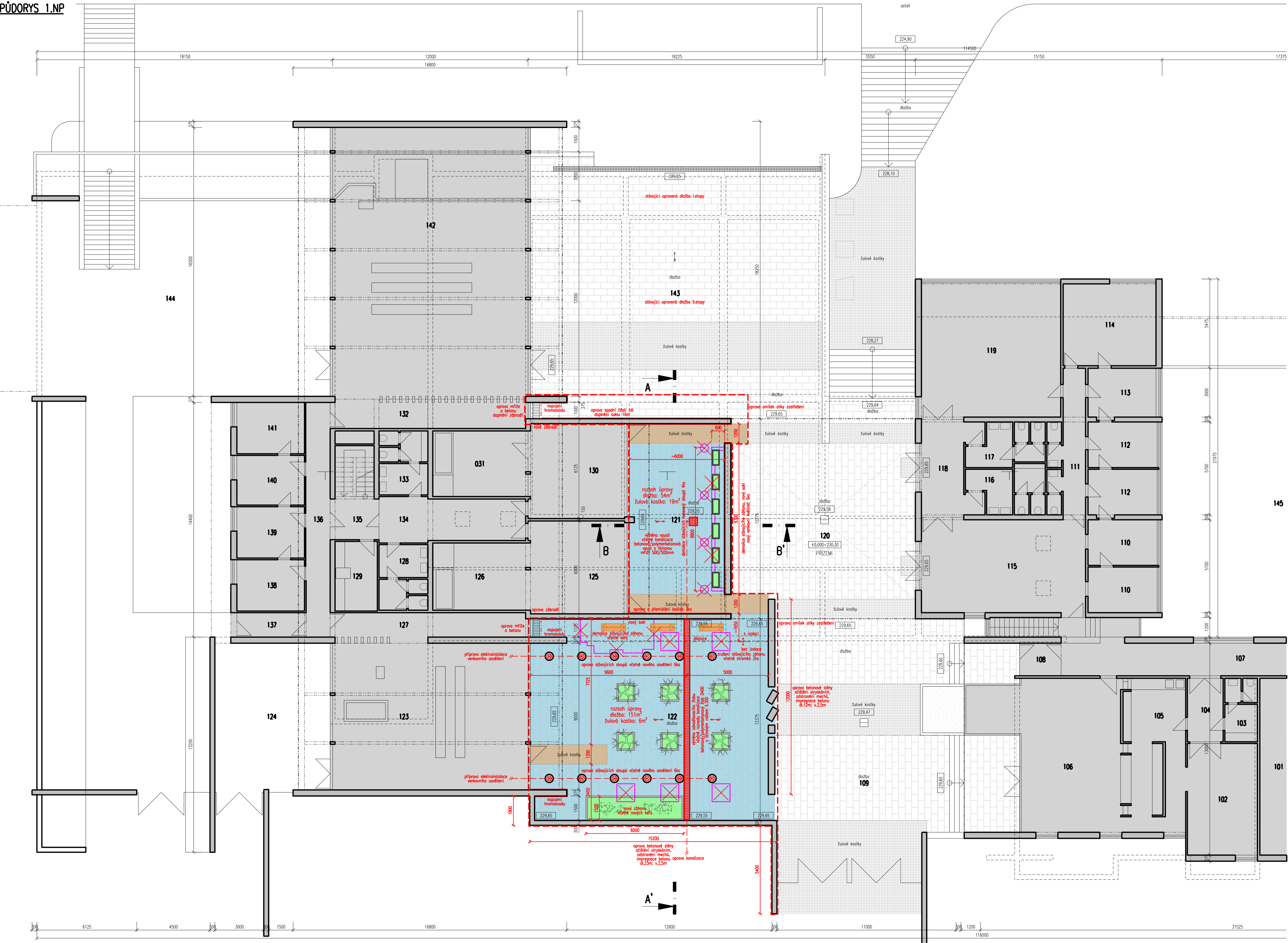


PŮDORYS 1.NP



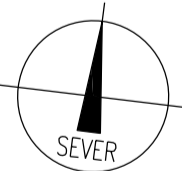
SPECIFIKACE MÍSTNOSTÍ:

| OZN. | ÚČEL MÍSTNOSTI | PLOCHA (m²) |
|------|--------------------------|-------------|
| 101 | SKLAD PLYNCH UREN | 158,00 |
| 102 | PŘÍROČNÍ SKLAD | 29,20 |
| 103 | SAŤNA WC | 8,00 |
| 104 | PŘEDSÍŇ | 8,80 |
| 105 | DILNA | 15,60 |
| 106 | PRODEJNA KVĚTIN | 92,60 |
| 107 | MANIPULAČNÍ CHODBA | 47,10 |
| 108 | ZADVĚŘÍ | 5,00 |
| 109 | VSTUPNÍ DVŮR | 188,50 |
| 110 | JEDNACÍ MÍSTNOST | 12,50 |
| 111 | CHODBA | 12,70 |
| 112 | KANCELÁŘ POHŘEBNÍ SLUŽBY | 12,50 |
| 113 | SEKRETARIAT | 13,40 |
| 114 | VEDOUČÍ | 30,10 |
| 115 | ČEKÁRNA POHŘEBNÍ SLUŽBY | 56,80 |
| 116 | WC MUŽI | 15,30 |
| 117 | WC ŽENY | 14,40 |
| 118 | ZADVĚŘÍ | 17,80 |
| 119 | ČEKÁRNA ÚČASTNÍKŮ OBŘÁDŮ | 68,90 |
| 120 | KRYTÁ PLOCHA | 216,50 |
| 121 | ATRIUM ČEKÁREN | 55,00 |
| 122 | DVŮR MOS | 145,20 |
| 123 | MAŁA OBŘADNÍ SÍŇ | 110,70 |
| 124 | ATRIUM MOS | 66,00 |
| 125 | ČEKÁRNA POZŮSTATÝCH MOS | 43,20 |
| 126 | VÝSTAV MOS | 25,40 |
| 127 | CHODBA | 20,60 |
| 128 | WC ŽENY | 12,50 |
| 129 | SKLAD | 11,40 |
| 130 | ČEKÁRNA POZŮSTATÝCH VOS | 43,20 |
| 131 | VÝSTAV VOS | 25,10 |
| 132 | CHODBA | 22,00 |
| 133 | WC MUŽI | 12,20 |
| 134 | SPOJOVACÍ CHODBA | 22,90 |
| 135 | SCHODIŠTĚ | 15,30 |
| 136 | CHODBA | 20,30 |
| 137 | ZADVĚŘÍ | 6,50 |
| 138 | KANCELÁŘ | 13,30 |
| 139 | ŘÍČNÍK | 12,70 |
| 140 | OBŘADNÍK | 12,70 |
| 141 | ŘÍZENÍ PROVOZU OBŘ. SÍŇI | 13,10 |
| 142 | VELIKÁ OBŘADNÍ SÍŇ | 201,00 |
| 143 | TERASA VOS – PŘÍCHOD | 215,40 |
| 144 | TERASA VOS – ODCHOD | 223,10 |
| 145 | DVŮR KREMATORIA | 311,00 |

LEGENDA:

- STÁVAJÍCÍ OBJEKT
Stavební objekt krematorium
- TERASA DLAŽBA – VEŠKOVNÍ DLAŽBA Z PŘÍRODNÍHO KAMENE... 205m²
Žulové kamenné dlaždice protismykové 40/60/2cm – sedlá
Položka do betonu na maltové leze / do ložné vrstvy šlékordité
- TERASA CHODNĚK – ŽULOVÉ KOSTKY... 45m²
Žulové dlažební kostky 80x80x20mm (mozaika) 4/6cm – bétová
Položka do betonu do šnek se spárovací hmotou / do ložné vrstvy šlékordité vyplněné spárovacím pískem
- VEGETACE... 17m²
Osmužování Ø120cm, kvádře/kole proti plevelům, kočček/mulčovací kůra
Žulový obrubník do betonové leže... 42m
- Demolice
- Nový vstup s šířkou m/žt 500/500mm, nový odvodňovací žlab s šířkovým roštem š.300... d.12,3m
- Nový veškovní květináč – betonový prefabrikovaný 1000x500x500mm... 6ks
- Oprava a přemístění lavicek... 3ks
- Oprava nebo výměna slávajících sloupů včetně nového osvětlení... 12ks

V rozsahu veškovních úprav budou provedeny opravy slávajících omliek zdi včetně nové silikátové izolace parapetů nové bory... 300m²
Oprava stěn zdi bude do výšky 1m nové provedení sanačních omliek, bude proveden solt včetně izolace spár křeslím tmelem... d.42m
Slávající betonové stěny zdi v.2,3m budou očistěny dýrkáním, odstranění mechu, impregnace betonu... d.50m



AZ CONSULT, spol. s r.o.

Číslo zakázky... 320/20

Výrobek uvolněn k použití

Datum... 03.2021

3



±0,000=230,30

| | |
|---------------|---------------------------------|
| Odpov. proj.: | Ing. Martin DAVID |
| Vypracoval: | Josef GRIESSEL |
| Kontroloval: | Ing. Martin DAVID |
| Kraj: | Ústecký |
| Město: | Ústí nad Labem - Střekov |
| Objednatel: | Statutární město Ústí nad Labem |

| | |
|---------|---|
| Mise: | KREMATORIUM oprava teras před malou obřadní síní (3. část) |
| Výkres: | Půdorys 1.NP (krematorium přízemí) |

| | |
|--------------|-----------|
| Zn. souborn: | ... |
| Stupeň: | ZPD |
| Formát: | 10xA4 |
| Č. zak.: | 320/20 |
| Č. paré: | ... |
| Datum: | III. 2021 |
| Mřížka: | 1: 100 |
| Č. přílohy: | D.2 |

DOUMENTACI LZE UŽÍVAT POUZE VE SMYSLU PŘÍSLUŠNÉ SMLOUVY O DÍLO KOPÍROVÁNÍ A ROZŠÍŘOVÁNÍ POUZE PO PŘEDCHOZÍM SOUHLASU AZ CONSULT spol. s r.o.